



02



Guitarra

Para alumnos de Secundaria (12 a 15 años)



Días: Posibilidad de 1 o 2 sesiones semanales.



Horario: Después del colegio o durante los patios.



Precio 1 sesión semanal: 50 €/mes



Precio 2 sesiones semanales: 65 €/mes



**Secundaria
(ESO)**

Las clases de guitarra son ideales para comenzar el aprendizaje de un instrumento de cuerdas de forma divertida y sin descuidar los aspectos teórico- musicales. Iniciarse en el dominio de la guitarra contribuye al desarrollo cognitivo del niño, mejora la psicomotricidad, estimula su creatividad y potencia su sensibilidad musical.

Nuestro método está basado en lecciones graduales, respaldadas con ejercicios diarios para poder practicar en casa y así reforzar el trabajo de clase. Incorporamos lecciones de lectura de notas y lectura rítmica, siempre de una forma complementaria al repertorio musical, sin olvidar la improvisación.

Formación de grupos: Según criterios de antigüedad del alumno y orden de inscripción.



BACK

PAG.

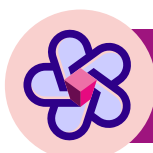
4

Timing semanal de actividades

EXtra Escolares Montessori

Horario Secundaria (ESO)

Actividades	Horas	Lunes	Martes	Miércoles	Jueves	Viernes
01. Piano	Después del colegio o durante los patios	✓	✓	✓	✓	✓
		POSIBILIDAD DE ESCOGER 1 o 2 SESIONES A LA SEMANA				
02. Guitarra	Después del colegio o durante los patios	✓	✓	✓	✓	✓
		POSIBILIDAD DE ESCOGER 1 o 2 SESIONES A LA SEMANA				
03. Baloncesto (1º y 2º)	17:45 - 19:00	✓	✓	✓	✓	✓
		Infantil Masculino	Infantil Femenino	Infantil Masculino	Infantil Femenino	Inf. Mas. / Inf. Fem.
04. Baloncesto (3º y 4º)	17:00 - 18:15	✓	✓		✓	✓
		Cadete Femenino	Cadete Masculino		Cadete Masculino	Cadete Masculino
	18:00 - 19:15	✓	✓	✓	✓	
		Cadete Masculino	Cadete Femenino	Cadete Masculino	Cadete Femenino	

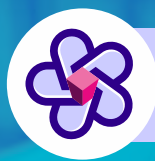


Secundaria (ESO)



Inicio:

Las actividades extraescolares comienzan el **jueves 15 de septiembre.**



**Secundaria
(ESO)**

EXtra Escolares Montessori



Situación sanitaria actualizada:

Las Actividades Extraescolares 2022-2023 se realizarán en un contexto sanitario favorable, en la Comunidad de Madrid; habiéndose levantado la mayoría de las restricciones y protocolos anti Covid anteriormente vigentes, como el uso obligatorio de mascarillas y las limitaciones de aforo y movimiento.

No obstante, Montessori International Schools ofrecerá las Actividades Extracurriculares siguiendo las instrucciones del Ministerio de Sanidad; respetando las medidas preventivas de higiene general y reservándose el derecho de modificación o cancelación de las actividades programadas en caso de cambios en la normativa aplicable, empeoramiento de la situación sanitaria u otros escenarios de fuerza mayor.

Todos las actividades se desarrollarán con normalidad y mantendrán sólo los protocolos de higiene generales.



Medidas preventivas de higiene generales



Restricciones y protocolos levantados



Reservas:

Las inscripciones se realizarán exclusivamente a través de **Clickedu**, la nueva plataforma de gestión escolar:

- Para acceder directamente a la plataforma e iniciar sesión, haz click en el siguiente enlace o cópialo y pégalo en tu navegador:
<https://montessoriinternationalschools.clickedu.eu>
- También puedes acceder pulsando el botón de enlace rápido **¡APÚNTATE AQUÍ!**

Multiplica tus experiencias este curso **2022-2023**

 **Montessori**
International Schools | EST. 1970



¡APÚNTATE AQUÍ!

Montessori Conde de Orgaz

📍 Gregorio Benitez, 23-25 • 28043 Madrid
☎ Tel.: 91 300 13 44 • Fax: 91 388 40 66
✉ info@montessori.es

Montessori Kindergarten Conde de Orgaz

📍 Ronda de Abubilla, 20 • 28043 Madrid
☎ Tel.: 91 376 67 80
✉ kindergarten@montessori-academico.es



www.montessoricondeorgaz.es