







01



**Secundaria**  
(ESO)

## Piano

Para alumnos de Secundaria (12 a 15 años)

-  **Días:** Posibilidad de 1 o 2 sesiones semanales.
-  **Horario:** Después del colegio o durante los patios.
-  **Precio 1 sesión semanal:** 50 €/mes
-  **Precio 2 sesiones semanales:** 65 €/mes

La iniciación y práctica de este instrumento contribuye al desarrollo cognitivo del niño, estimula su creatividad y potencia su sensibilidad musical. Tocar el piano también mejora la psicomotricidad, al tiempo que trabaja sobre conceptos claves en la configuración de la personalidad, como la disciplina, la dedicación y el esfuerzo.

Las clases se impartirán en grupos de hasta tres alumnos como máximo, con posibilidad de dos o tres sesiones semanales.

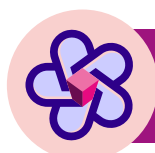
**Formación de grupos:** Según criterios de antigüedad del alumno y orden de inscripción.

## Timing semanal de actividades

# EXtra Escolares Montessori

### Horario Secundaria (ESO)

Actividades	Horas	Lunes	Martes	Miércoles	Jueves	Viernes
01. Piano	Después del colegio o durante los patios	✓	✓	✓	✓	✓
		POSIBILIDAD DE ESCOGER 1 o 2 SESIONES A LA SEMANA				
02. Guitarra	Después del colegio o durante los patios	✓	✓	✓	✓	✓
		POSIBILIDAD DE ESCOGER 1 o 2 SESIONES A LA SEMANA				
03. Baloncesto (1º y 2º)	17:45 - 19:00	✓	✓	✓	✓	✓
		Infantil Masculino	Infantil Femenino	Infantil Masculino	Infantil Femenino	Inf. Mas. / Inf. Fem.
04. Baloncesto (3º y 4º)	17:00 - 18:15	✓	✓		✓	✓
		Cadete Femenino	Cadete Masculino		Cadete Masculino	Cadete Masculino
	18:00 - 19:15	✓	✓	✓	✓	
		Cadete Masculino	Cadete Femenino	Cadete Masculino	Cadete Femenino	

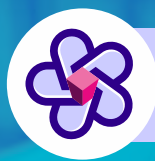


**Secundaria (ESO)**



**Inicio:**

Las actividades extraescolares comienzan el **jueves 15 de septiembre.**



**Secundaria  
(ESO)**

# EXtra Escolares Montessori



## Situación sanitaria actualizada:

Las Actividades Extraescolares 2022-2023 se realizarán en un contexto sanitario favorable, en la Comunidad de Madrid; habiéndose levantado la mayoría de las restricciones y protocolos anti Covid anteriormente vigentes, como el uso obligatorio de mascarillas y las limitaciones de aforo y movimiento.

No obstante, Montessori International Schools ofrecerá las Actividades Extracurriculares siguiendo las instrucciones del Ministerio de Sanidad; respetando las medidas preventivas de higiene general y reservándose el derecho de modificación o cancelación de las actividades programadas en caso de cambios en la normativa aplicable, empeoramiento de la situación sanitaria u otros escenarios de fuerza mayor.

Todos las actividades se desarrollarán con normalidad y mantendrán sólo los protocolos de higiene generales.



Medidas preventivas  
de higiene generales



Restricciones y  
protocolos levantados



## Reservas:

Las inscripciones se realizarán exclusivamente a través de **Clickedu**, la nueva plataforma de gestión escolar:

- Para acceder directamente a la plataforma e iniciar sesión, haz click en el siguiente enlace o cópialo y pégalo en tu navegador:  
**<https://montessoriinternationalschools.clickedu.eu>**
- También puedes acceder pulsando el botón de enlace rápido **¡APÚNTATE AQUÍ!**

**Multiplica tus experiencias  
este curso 2022-2023**

 **Montessori**  
International Schools | EST. 1970

 **¡APÚNTATE AQUÍ!**

### Montessori Conde de Orgaz

📍 Gregorio Benitez, 23-25 • 28043 Madrid

☎ Tel.: 91 300 13 44 • Fax: 91 388 40 66

✉ info@montessori.es

### Montessori Kindergarten Conde de Orgaz

📍 Ronda de Abubilla, 20 • 28043 Madrid

☎ Tel.: 91 376 67 80

✉ kindergarten@montessori-academico.es

 **www.montessoricondeorgaz.es**